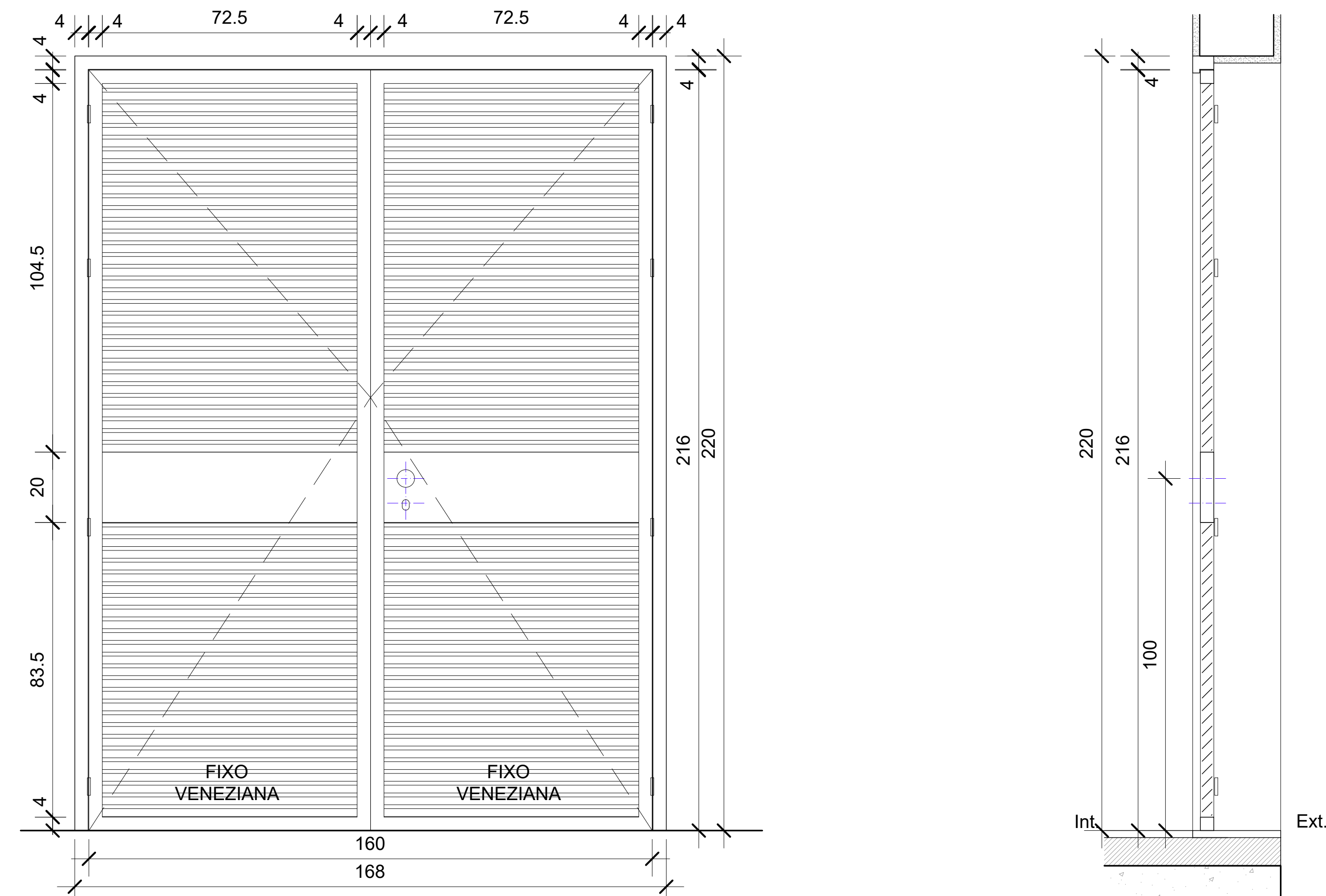
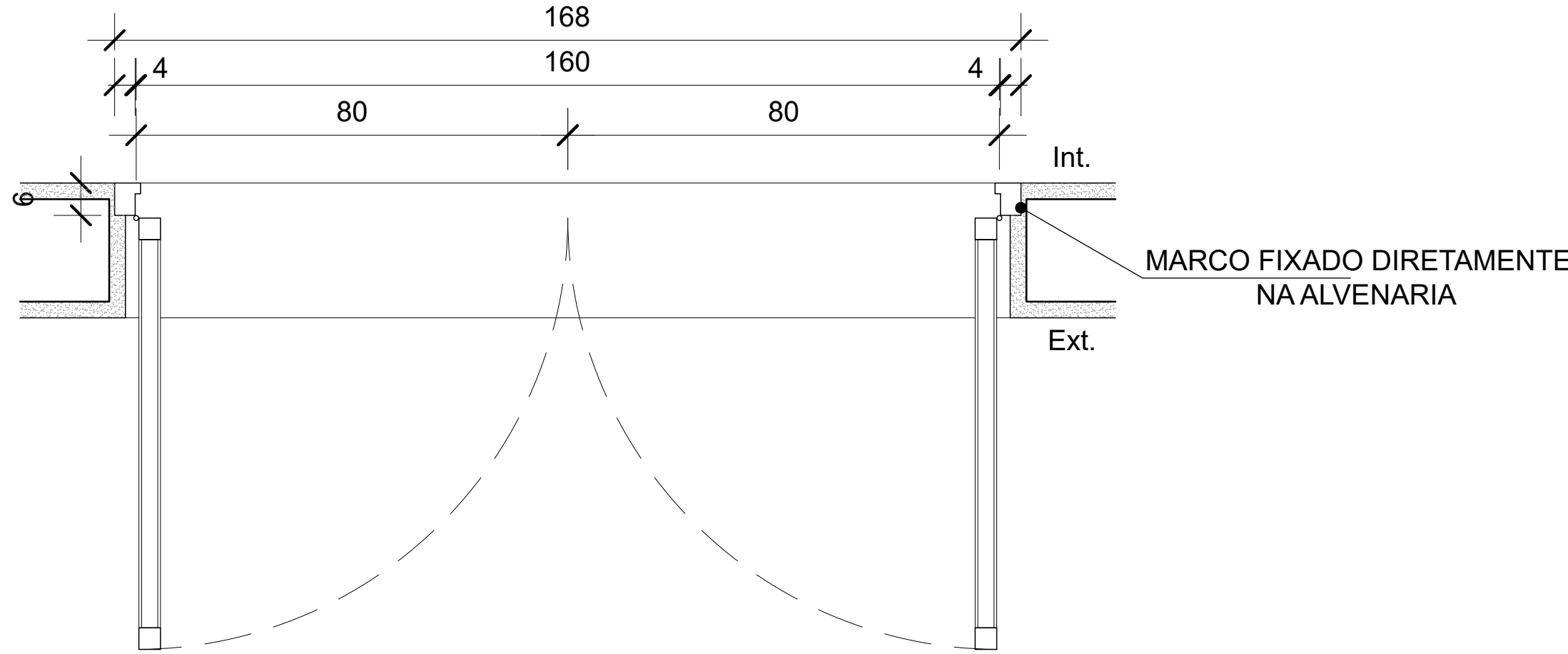


PORTA DE ALUMÍNIO
ABRIR 02 FOLHAS - 160x220cm
PINTURA ELETROSTÁTICA COR BRANCO
02 UNIDADES



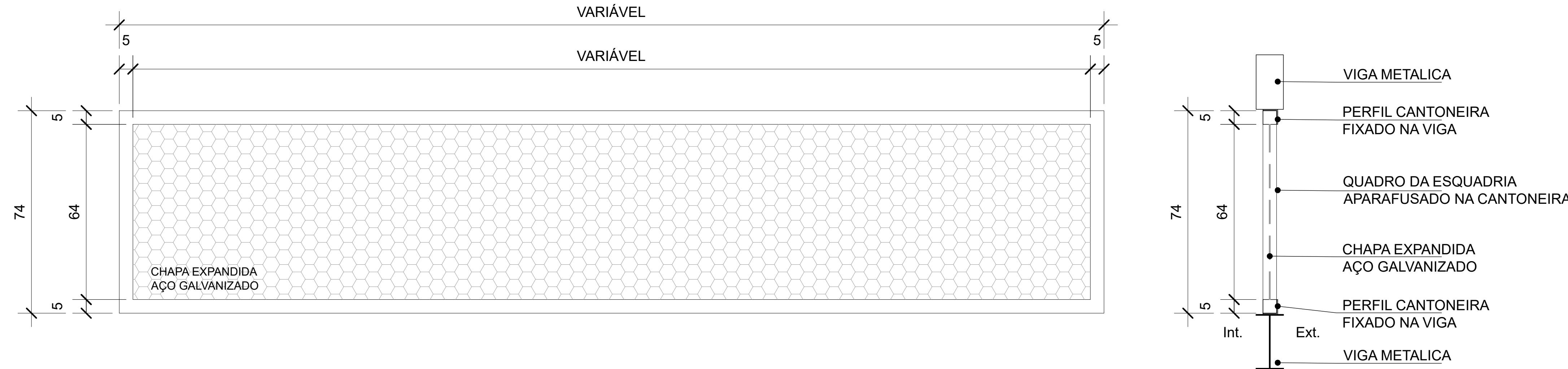
VISTA
ESCALA 1/25

CORTE
ESCALA 1/25



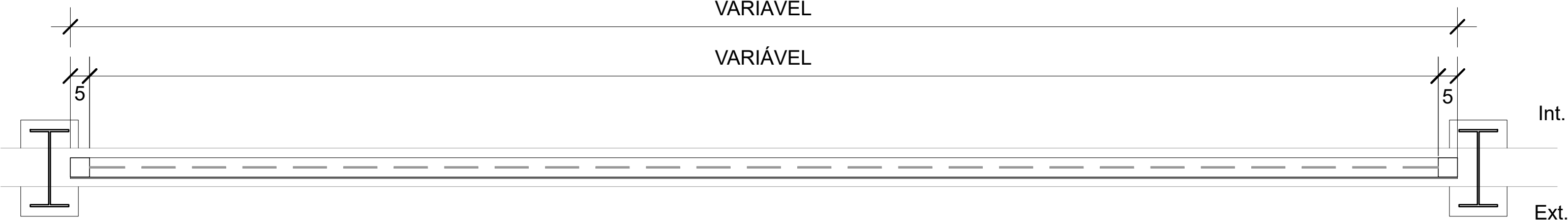
PLANTA BAIXA
ESCALA 1/25

QUADRO DE ALUMÍNIO
FIXO - CHAPA EXPANDIDA EM AÇO GALVANIZADO
QUADRO PINTURA ELETROSTÁTICA COR BRANCO
1 - 233x74cm -- 04 UNIDADES
2 - 360x74cm -- 04 UNIDADES
3 - 365x74cm -- 08 UNIDADES
4 - 357x74cm -- 04 UNIDADES



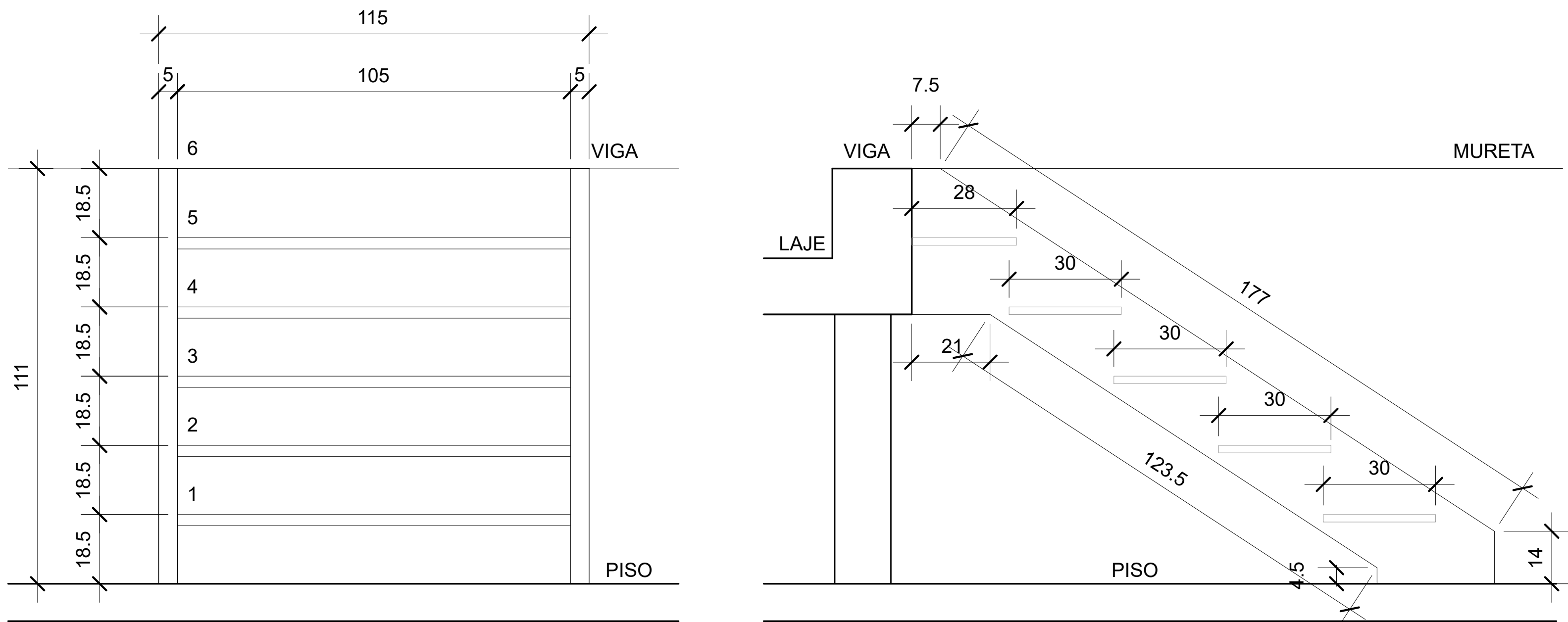
VISTA
ESCALA 1/25

CORTE
ESCALA 1/25



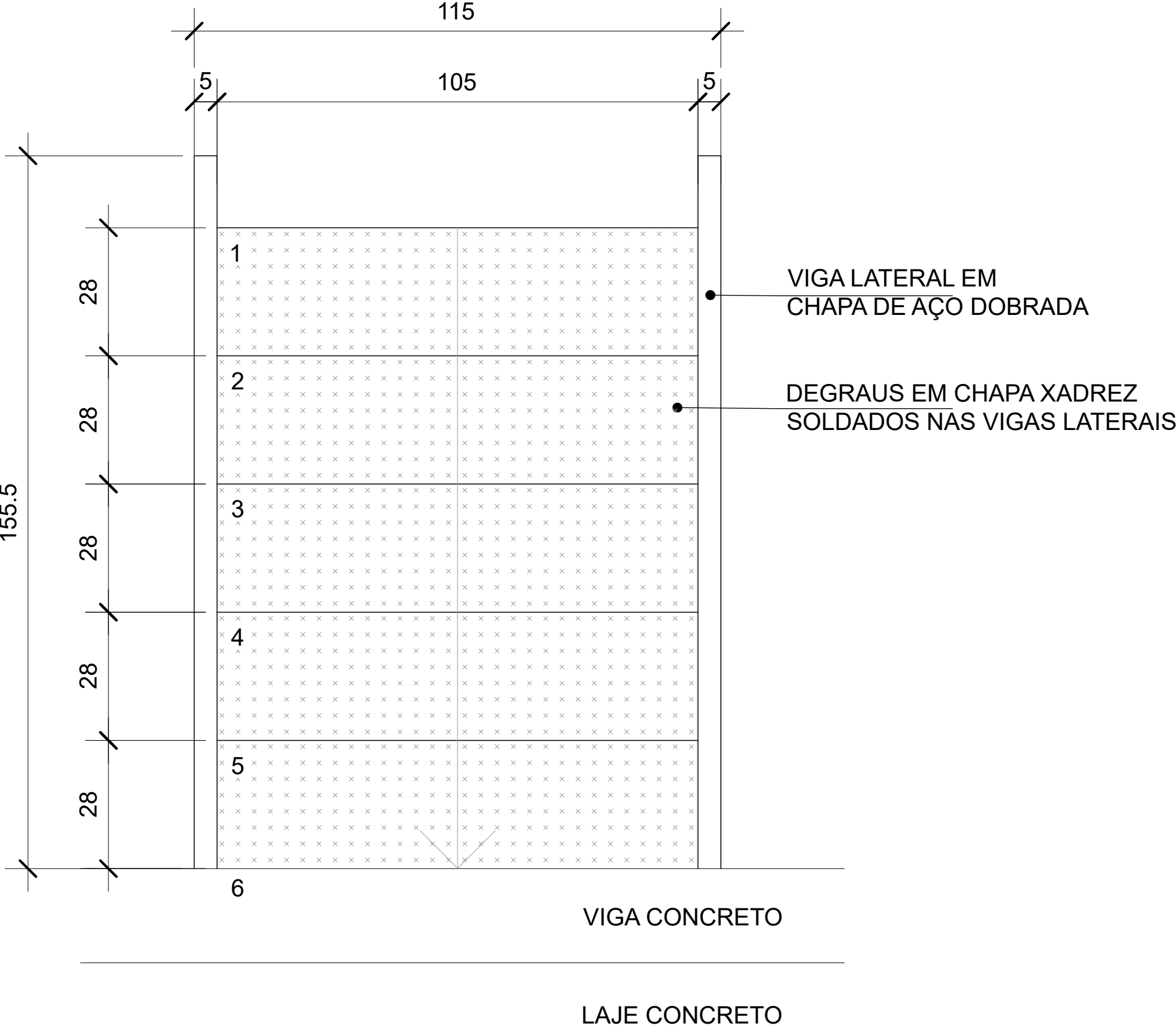
PLANTA BAIXA
ESCALA 1/25

ESCADA METÁLICA
EM CHAPA DE AÇO
PINTURA ELETROSTÁTICA COR CINZA
12 UNIDADES



VISTA
ESCALA 1/25

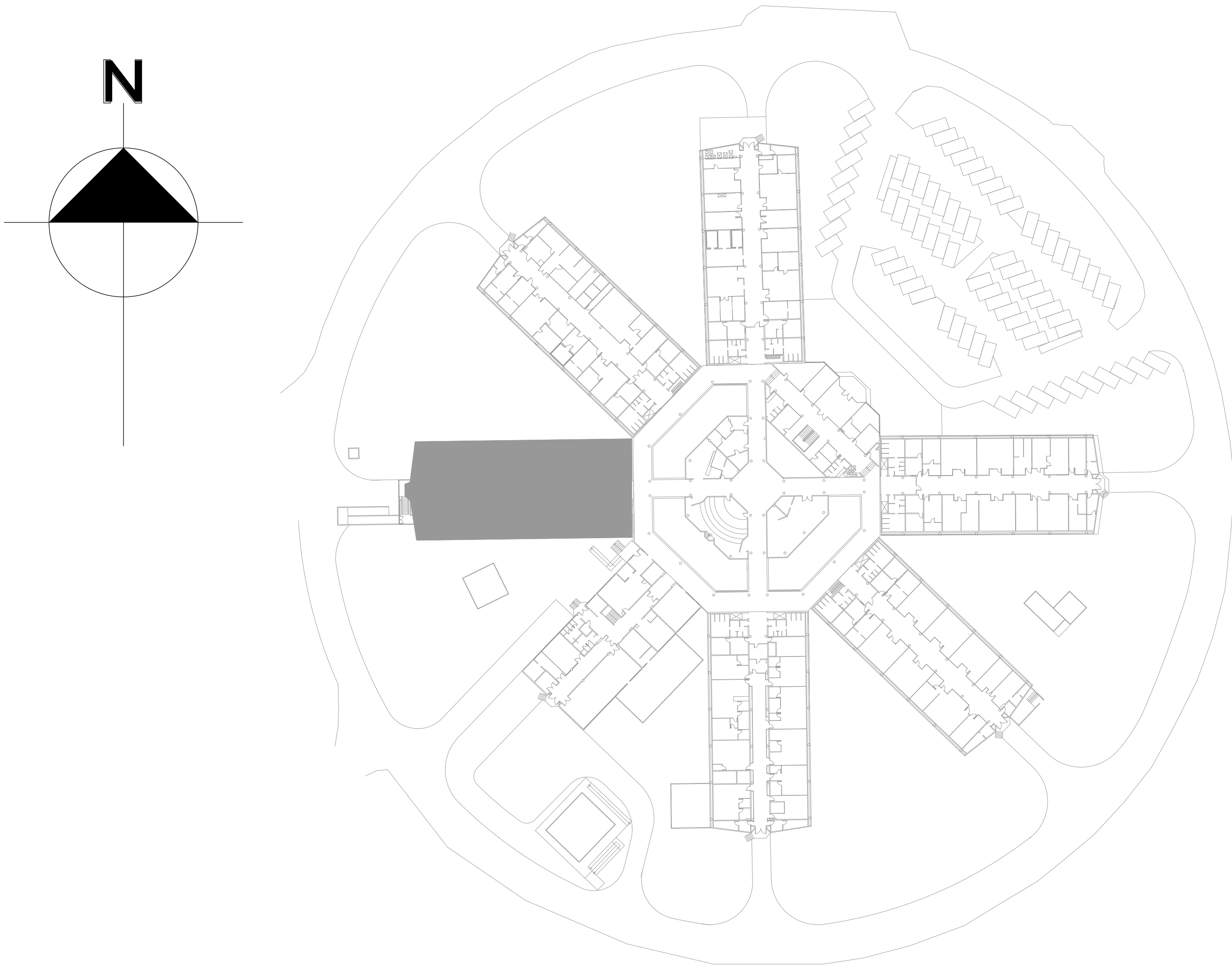
CORTE
ESCALA 1/25



PLANTA BAIXA
ESCALA 1/25

NOTAS GERAIS

1. TODAS AS MEDIDAS DEVEM SER VERIFICADAS NO LOCAL DA OBRA ANTES DA EXECUÇÃO
2. É DE INTEIRA RESPONSABILIDADE DOS FORNECEDORES A MEDIÇÃO NO LOCAL.
3. EM CASO DE DÚVIDAS, CONSULTE O ARQUITETO/ENGENHEIRO RESPONSÁVEL.
4. ESTRUTURA METÁLICA DE REFERÊNCIA - VER PROJETO ESTRUTURAL



A OBRA SERÁ EXECUTADA EM ETAPAS
VER ESTÁGIOS DE DEMOLIÇÃO E CONSTRUÇÃO EM PRANCHA ESPECÍFICA

B	COMPATIBILIZAÇÃO PROJETO ESTRUTURA	BEATRIZ	MARCELA	FEV/2025
A	LANÇAMENTO DE PROJETO EXECUTIVO	BEATRIZ	MARCELA	JAN/2025
EMIS.	DESCRIÇÃO	REVISADO POR	RESP. TÉCNICO	DATA
<div><div><div>Ministério da Saúde</div><div>FIOCRUZ</div><div>Fundação Oswaldo Cruz</div></div><div><div>COGIC</div><div>Coordenação-Geral de</div><div>Infraestrutura dos Campi</div></div><div><div>NOME DO PRÉDIO / ÁREA</div><div>INCQS</div><div>FIOCRUZ CAMPUS MANGUINHOS</div></div></div>		OBJETIVO REFORMA		
		CAMPUS MANGUINHOS-RJ		
		SETOR EDIFICAÇÃO		
Nº PRÉDIO 035		Nº DA META 2025-023	O.E. / O.R. 2025.06.04.01	Nº PRANCHA A035A274A
TIPO DE PROJETO / SUBTIPO DE PROJETO ARQUITETURA/ SITUAÇÃO		FASE PROJETO EXECUTIVO		
TÍTULO DA PRANCHA DETALHES ARQUITETURA BLOCO 6		DATA 18/02/2025		
COORDENADOR DA META ERISVALDO DE LIMA J.		RESPONSÁVEL TÉCNICO JOSÉ EDUARDO V. ZÚNIGA	CREA/CAU 84105210-8D	ART/RRT 2020250179661
EQUIPE J. E. V. ZUNIGA; MARCELA GREEN; BEATRIZ LIMA; MATHEUS MELO				

ARQ-09